

# INFORMATIVO

Ano XV – Edição 58 – MARÇO/2021

**sindsegsc**  
Sindicato das Seguradoras

Edição Especial

## *Dia Internacional da Mulher*

*“A mulher merece  
sim, mais espaço,  
mais conquistas e  
mais direitos.”*

### **Editorial:**

No Dia Internacional da Mulher, apresentamos em formato especial, uma nova edição do Informativo SindsegSC – número 58, com informações relevantes para e sobre às Mulheres.

Pág. 2

### **Professora Eliane Wamser:**

Traz em seu texto o sentimento de pertencimento com uma reflexão.

Pág. 4

### **Maria Helena Monteiro:**

Demonstra a realidade e o quanto precisamos olhar, ouvir e falar mais com mulheres sábias sobre o mundo dos negócios.

Pág. 6





No mês em que comemoramos o Dia Internacional da Mulher, apresentamos em formato especial, uma nova edição do InformAtivo SindsegSC – número 58, com informações relevantes para e sobre às Mulheres.

Temos muito o que relatar sobre mulheres, todas sem exceções - do meu, do seu, do nosso convívio – Mulheres que fizeram histórias, serviram de inspiração para sociedade, e continuam escrevendo na linha do tempo. O mercado de trabalho está cercado de exemplos de mulheres que expandem nossa visão de mundo. Somente no mercado de seguros em 2020, vocês mulheres correspondiam 55% dos profissionais, ocupando 47% dos cargos de gerência (dados ENS).

Estamos vivenciando devido a pandemia, um ano cheio de aprendizados para uma maior e melhor conscientização social, ambiental e planetária, e com tudo isso a Mulher sabe e da visibilidade, apoio e valoriza cada vez mais o seu âmbito familiar e profissional, com o seu instinto feminino de ser e ver sempre o melhor. Se formos falar sobre as áreas de conhecimento que as mulheres têm competência ou qualidade de especialista, não teríamos páginas suficientes nesta edição.

Porém, não podemos deixar de apresentar quem sempre esteve ao lado do SindsegSC - as Seguradoras Associadas. Ao passar das páginas, você leitor (a) notará que as seguradoras apresentam temas, homenagens, informações sobre

os produtos, dados estatísticos, pontos importantíssimos sobre seguros para o seu conhecimento e o seu dia a dia.

Para somar com essa edição, além das seguradoras que integram o quadro associativo do SindsegSC, convidamos duas personalidades - Eliane Wamser (EW Desenvolvimento Profissional) e Maria Helena Monteiro (ENS – Escola de Negócios e Seguros). Ambas com bagagem profissional fantástica, que em formato de artigos, apresentam mensagens construtivas com cunho enriquecedor de conteúdo.

Wamser, traz em seu texto o sentimento de pertencimento com uma reflexão intitulada “Ah! Pertencer a tudo isso é D+”, e Monteiro relata e demonstra a realidade e o quanto precisamos olhar, ouvir e falar mais com mulheres sábias sobre o mundo dos negócios.

Por fim, a mulher merece sim, mais espaço, mais conquistas, mais direitos e tem coisas simples, que muitas vezes precisam ser repetidas, compartilhadas diariamente, e como presidente dessa instituição - SindsegSC, deixo aqui a frase de Coco Chanel: “Uma mulher deve ser duas coisas: quem e o que quiser”, simples assim.

**Parabéns à todas as mulheres!**

Boa Leitura.

**Waldecyr Schilling**  
**Presidente do SindsegSC**



**Expediente: InformAtivo SindsegSC é uma publicação de responsabilidade do Sindicato das Empresas de Seguros Privados, de Resseguros e de Capitalização do Estado de Santa Catarina.**

As matérias e artigos assinados são de responsabilidade das seguradoras autoras. As matérias publicadas nesta edição podem ser reproduzidas des-

de que identificada a fonte. Rua XV de Novembro, 550 - Sala 1001 - CEP 89010-901 - Blumenau/SC.

**Projeto gráfico e diagramação:** LMCO Comunicação.

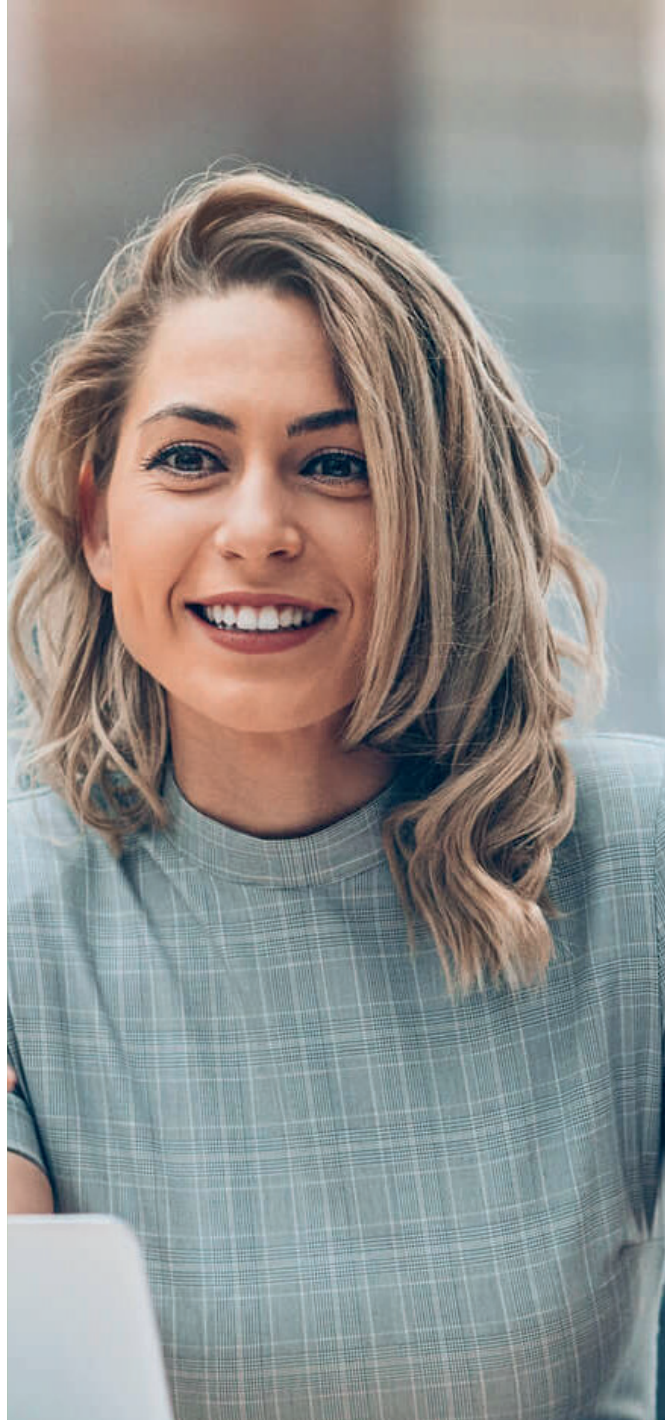
**Circulação:** Exclusiva Online, gratuita.



Às nossas grandes mulheres que desempenham um papel importante na família, no mercado segurador e em todas as esferas, trazendo a sabedoria, dedicação, empenho e força de espírito participativo. Por todos esses gestos reconhecemos e homenageamos nesta data especial.



**Parabéns!**



## ASSOCIADAS

Allianz

Azul  
SEGUROS

bradesco  
seguros

CHUBB

HDI  
SEGUROS

Itaú

Liberty  
Seguros

MAPFRE

MetLife

PORTO  
SEGURO

SANCOR  
SEGUROS

Seguradora  
LÍDER  
Administradora de Seguros CVL

SOMPO  
SEGUROS

sura

SulAmérica

TOKIO MARINE  
SEGURADORA

ZURICH



## Ah! Pertencer a tudo isso é D+

por Professora Eliane Wamser

Ei!! Você...

Bem-vinda a essa obra em andamento!

Que cor você escolheria para representar seu momento atual se tivesse diante de si uma caixa com 24 lápis de cor?

### Pronta para começar?

Certamente, antes de escolher a cor, em sua tela mental deslizaram slides de inúmeras cenas de sua história de vida, imagens de memórias afetivas guardadas no coração, de conquistas e momentos de vitórias. Talvez, momentaneamente, você também visualizou um cenário sombrio, desalentador, frustrante. Lembrou de desastres ambientais, da falta de respeito entre os seres humanos, ou ainda, um cenário econômico-político turbulento, confuso, indefinido.

Indiferente da cor que você tenha escolhido, tenho a certeza de que ela é a sua predileta, que simboliza

o que você viveu até aqui, quem você se tornou ao longo desses anos, movida pela sua corajosa capacidade adaptativa e pela confiança em oportunidades de crescimento.

Mas, o que diferencia uma pessoa da outra? O que diferencia você de uma amiga? De outra colega profissional? De mim, por exemplo?

A resposta é: o sentimento de pertencimento. Componente primordial que nos conduz a uma outra compreensão de quem somos e o que queremos e buscamos. O que, certamente, tem implicações em todos os aspectos de nossa vida: na forma como nos relacionamos com nossa família, amigos, vizinhos, na escolha e opção profissional. Nossa vida em sociedade. A relação com a natureza.

**Tudo impacta a nossa realidade e a realidade do próximo, onde quer que se esteja. Nossas ações em Blumenau, os desmatamentos na Amazônia e no Pará, a desertificação no Nordeste, o derretimento das camadas de gelo no Polo Ártico, o aumento do nível dos oceanos, a exaustão dos aquíferos, o aquecimento global. Somos interdependentes e inseparáveis de um Todo Cósmico.**

Corroborando com quem aprendo sempre...

Capra, em seu livro *A teia da Vida* ("The web of life", p. 29), diz que "a natureza e o eu são um só". Somos parte da teia da vida.

O escritor Eloi Zanetti, em seu blog, lembra que as pessoas precisam e se sentem bem ao dizer que fazem parte de algum grupo ou programa, ou ação; têm orgulho em pertencer àquele momento da história. O ser humano nasceu para viver em sociedade, porque não consegue viver sozinho.

Na hierarquia das necessidades elaboradas pelo psicólogo americano, Abraham Maslow, a necessidade de pertencer a um grupo ocupa o terceiro degrau.



O ser humano, como ser social, tem necessidade de pertencer a um grupo, de estabelecer vínculos sociais. O ser humano precisa se sentir aceito, útil, valioso. Fazendo parte de algo que lhe dê significado e valor.

### **Voltando isso para nosso lado profissional...**

... Sabia que da mesma forma que é preciso nutrir o sentimento de pertencimento ao Cosmos, para a construção de uma paz social, também é preciso se desenvolver o sentimento de pertencimento à profissão e ao cargo que se opta por ter para se inserir e atuar no mundo do trabalho?

**...“a nossa consciência de pertencimento, ou o nosso sentimento de pertencimento, não é automático...”**

Por estar sempre à procura de novos conhecimentos, de autoconhecimento e de um espaço digno no competitivo mundo corporativo, dei-me conta de que a nossa consciência de pertencimento, ou o nosso sentimento de pertencimento, não é automático, e nem acontece imediatamente a partir do momento em que, por intermédio de nosso processo de formação, temos a condição de entrar no grupo profissional. Primeiro de tudo, requer comprometimento com o grupo profissional para acessar uma colocação no mercado de trabalho. Segundo, esse comprometimento, primordialmente, deve resultar na criação de um vínculo que permite contribuir com o grupo, sentir-se integrado e fazer parte da construção da história desse grupo.

A maneira como cada pessoa se posiciona perante o mundo, perante a profissão e o cargo que decidiu seguir, perante a sociedade na qual vive, demonstra a força e a energia (ou a ausência) do vínculo de per-

tencimento.

Agora, o sentimento de pertencimento anda de mãos dadas com o processo de educação permanente, que dá ferramentas para uma profissional construir uma postura pautada em princípios e valores éticos. Íntegra e com sabedoria para servir a algo maior do que a si própria. Lembra, somos uma “obra em andamento”.

Dito isso e acreditando que você já escolheu a sua cor, fico na certeza de que você colorirá ainda mais tudo o que se determinar a fazer com comprometimento, envolvimento e engajamento. Com pertencimento. Seja sempre gestora do próprio conhecimento (nunca terceirize isso, por favor!!). Aprender a aprender deve ser sua mola propulsora para uma melhor compreensão de si mesma. Busque seu autoconhecimento sabendo quem é, qual o seu mais alto potencial, quais os seus talentos, as suas qualidades e também os pontos negativos.

Finalizando, minha torcida é que você jamais abra mão de se tornar uma “líder a serviço de...”. Que, ao lado de lideranças, você também seja líder e possa atuar por intermédio de suas ideias e ações na construção de um mundo mais harmonioso, mais fraterno, solidário, com consciência ecológica, relacional e sustentável. Porque pertencer a tudo isso é d+.

### **Professora Eliane Wamser**

Mestra em Educação: Ensino Superior; Consultora e instrutora de treinamento nas áreas de: Etiqueta Empresarial e Protocolo Corporativo, Assessoramento Executivo e Postura Profissional no Atendimento.

### **Sócia proprietária da EW Desenvolvimento Profissional**

Professora da Universidade Regional de Blumenau (1992-2009);

Autora do livro *A secretária que faz...*

Blog: <http://elianewamser.blogspot.com.br/>



## Mulheres e o Mercado Segurador

por Maria Helena Monteiro (Diretora de Ensino Técnico  
Escola de Negócios e Seguros - ENS)

Um tsunami de proporções inéditas tem arrastado o mundo para mudanças complexas em todos os países e em todas as camadas da sociedade. A pandemia nos tem trazido muitas lições e grandes indagações sobre o presente e o futuro. As mulheres, que historicamente sempre foram as maiores responsáveis pelos cuidados com a casa e com os filhos, viram sua situação se alterar e se agravar de forma surpreendente.

O primeiro resultado disso é que a participação das

mulheres no mercado de trabalho brasileiro atingiu seu nível mais baixo desde 1990: perdemos 30 anos de avanços, que farão necessários muitos mais anos para recuperá-los. Não é difícil reconhecer os problemas. A pandemia foi inesperada, mas a estrutura do trabalho doméstico, ainda carente de renovação, atingiu muito mais as mulheres. Como consequência, elas viram desmoronar projetos profissionais, na impossibilidade de conciliar as tarefas domésticas e o cuidado com os filhos confinados, e sem poder contar com nenhuma ajuda. Tradicionalmente, a divisão das tarefas ainda tende a seguir o modelo segundo o qual o homem é o responsável pelo provento da família e a mulher pelos seus cuidados.

Assim, se alguma carreira tem que ser sacrificada no momento de uma demanda extrema, normalmente é a da mulher que será sacrificada.

Muitas empresas, felizmente, já discutem ambientes de trabalho mais inclusivos, mas não havia como imaginar um cenário tão adverso como o que tivemos em 2020. Escolas e creches fechadas, idosos isolados e as mulheres tendo que encarar a tripla jornada de trabalho. Não foram raros os registros de crianças interrompendo as reuniões ou choros e birras ao fundo da tela de computador, na tentativa de atrair a atenção de mães, que tentavam manter alguma racionalidade e serenidade na sequência interminável de reuniões pelos mais diversos aplicativos que se tornaram moda.

**“Nesse cenário adverso, a resiliência das mulheres foi testada ao limite – principalmente para as mulheres com trabalho habitualmente fora de casa e com filhos pequenos.”**



Foto : Reprodução



Tudo se confundiu no espaço das residências e não são poucos os analistas antecipando que movimentos como o do “home office” vieram para ficar. Além disso, o confinamento doméstico produziu estatísticas preocupantes, relativas aos índices de violência doméstica e incidência de doenças mentais entre as mulheres.

Os números, publicados recentemente pela SUSEP, demonstram a resiliência do mercado segurador, que segue crescendo em muitos segmentos, apesar das circunstâncias desfavoráveis. É muito animador perceber a pujança de nosso setor, e poder associá-lo também aos cuidados com as carreiras femininas.

As discussões entre as seguradoras foram extensas e detalhadas, no sentido de oferecer a todos os funcionários as melhores condições de trabalho durante a pandemia.

**“O cuidado com o tripé saúde financeira, emocional e física permeou a busca de soluções, o que nos leva a acreditar que sairemos, como setor, ainda mais fortalecidos, quando pudermos comemorar o fim desses tempos sombrios.”**



Foto : Reprodução

Nós, da Escola de Negócios e Seguros, há dez anos trabalhamos em prol das carreiras femininas. Através de pesquisas, palestras e publicações temos procurado acompanhar a evolução da participação das mulheres no mercado de seguros. E ela tem sido crescente. É muito gratificante perceber que há outras instituições criadas no mercado especialmente para apoiar a causa da diversidade – caso da AMMS (Associação das Mulheres no Mercado de Seguros) e do IDIS (Instituto pela Diversidade e Inclusão no Setor de Seguros). A CNseg considera esse assunto como prioritário. Todos sabemos que um mercado mais diverso e inclusivo será mais capaz de captar tendências e apresentar melhores resultados.



Foto : Reprodução

Em março comemoramos o Dia da Mulher – e nossa homenagem tem que ir para todas as mulheres que têm se desdobrado tanto nessa pandemia garantindo o funcionamento, das casas, os cuidados com os idosos, a educação das crianças, a consistência nas carreiras e, sobretudo, a esperança no futuro. Torcendo para que o grande aprendizado desse ano de pandemia seja a ampliação do compartilhamento e o desenvolvimento de homens mais participativos, aptos a apoiar, em futuro breve, mulheres menos atarefadas e mais felizes.

# Allianz

## Elas crescem com o mercado

O mercado de seguros vem se desenvolvendo e gerando cada vez mais oportunidades. Nesse sentido, a presença feminina está em plena expansão, com mulheres desempenhando diferentes cargos e funções, tornando o setor mais diverso. Como forma de ilustrar a valorização feminina, a Allianz Seguros compartilha depoimentos especiais da colaboradora Caroline Wojciechowski, account manager da companhia em Blumenau, e da parceira, Silvana Pegoraro, proprietária da Harpya Corretora.



**Caroline Wojciechowski** (Account Manager da Companhia em Blumenau)

Caroline Wojciechowski, que antes de ser seguradora, foi enóloga, encontrou no setor chances de crescimento. “Comecei a me dedicar aos seguros por meio de uma corretora e, em pouco tempo, entrei na Allianz. Ao passar a atuar na companhia, cumpri uma meta profissional. Sempre quis trabalhar na empresa por perceber que oferece oportunidades iguais, independentemente do gênero”, conta a account manager. Em sua filial de atuação, em Blumenau, trabalham oito mulheres, o que reforça ainda mais essas oportunidades.



**Silvana Pegoraro** (Proprietária da Harpya Corretora)

Do outro lado, vemos o despende de empreendedoras. É o caso da Silvana Pegoraro, da Harpya Corretora e parceira da Allianz na região há 14 anos. “Nosso time é 100% composto por mulheres. Capacitamos as seis colaboradoras para que se tornassem especialistas nos ramos que vendemos, desde Automóvel até Engenharia”, explica a corretora. E quando comenta sobre a demanda dos variados produtos, Silvana diz que “tem percebido maior procura por mulheres nos últimos anos e que elas preferem qualidade a preço”.



# Bradesco Seguros

Seguradora apresenta ofertas em homenagem ao Mês da Mulheres



Em homenagem ao Dia Internacional da Mulher, o Grupo Bradesco Seguros oferece promoções como forma de homenagear e reconhecer esse público. Como destaque, a seguradora oferece uma nova versão do Seguro Vida, com vantagens voltadas ao público feminino, além de seguros para automóvel e residencial. Para Leonardo Freitas – Diretor da Organização de Vendas da seguradora, essa é uma oportunidade de prestigiar um público que tem cada vez mais espaço: “Boa parte do planejamento dos lares brasileiros está nas mãos das mulheres, que buscam garantir proteção para si e membros da família”, destaca.

**Confira as ofertas disponibilizadas pela Bradesco Seguros válidas até o fim do mês:**

- **Auto Mulher:** A seguradora oferece 10% de desconto em novos contratos ou renovações desse produto;
- **Seguro Residencial:** Também terá 10% de desconto em novos contratos e renovações;
- **Seguro de Vida:** Em 8/3, será lançado o novo produto desse segmento, totalmente pensado para o público feminino. A apólice oferece cobertura de morte, morte acidental, diagnóstico de câncer de mama e ginecológico, doenças congênitas de filhos, além de assistências como: Médico Amigo da Mulher, além de outros benefícios.



# Chubb Seguros

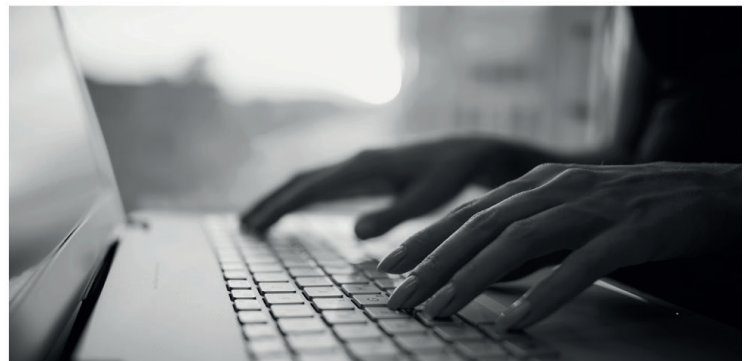
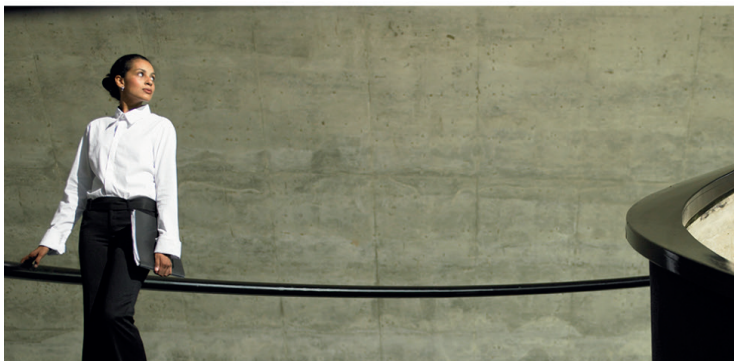
**CHUBB®**

## A importância das mulheres no mercado segurador



O setor de seguros deu passos largos para garantir a paridade de gênero em cargos de liderança, revelou estudo realizado em 2019 com base no último relatório do Balanço Social da CNSeg. Segundo a Escola de Negócios e Seguros (ENS) as mulheres já correspondem a 55% da mão de obra no setor. A participação feminina tornou-se significativa, mas, apesar desses grandes avanços, uma parte das mulheres ainda enfrenta dificuldades que muitos homens não encontram. Por isso, muito mais precisa ser feito, e as empresas do setor têm papel fundamental.

Oferecer a elas um treinamento intensivo para que se tornem mais conscientes de suas próprias capacidades, além de ouvi-las com respeito para gerar confiança e eliminar barreiras que impeçam sua ascensão a cargos executivos são alguns dos esforços para transformar as empresas do setor em grandes aliadas da estruturação profissional feminina. No mês das mulheres, exaltamos todas as profissionais que possuem voz ativa, habilidades, coragem e que prosperam por elas mesmas. Afinal, todas estão fazendo história no mercado brasileiro de seguros.



Somos a maior seguradora de propriedade e responsabilidade civil de capital aberto do mundo. Estamos em 54 países e conquistamos reconhecimento pela habilidade técnica, serviço excepcional, equipe especializada, sistema de cotação online e por envolvimento em ações voltadas à cidadania global.



# Mulheres seguras fazem a diferença!

Neste mês especial, a HDI celebra a força da mulher como espelho para a proteção!

A cada mês de março o debate sobre a presença feminina tem sido constante. Embora se discuta o lugar ocupado pela mulher na sociedade, cada vez mais nos deparamos com um cenário de crescimento em diferentes níveis e setores. Segundo dados do IBGE (2017), o Brasil tem mais de 40 milhões de trabalhadoras. E, de acordo com a Funenseg (2013), na última década, a participação das mulheres no mercado securitário passou de 49% para 57%. Além de comandar as ações, elas também são parte importante da cadeia de consumo.



Com respeito à diversidade, a HDI Seguros conta com um programa interno focado nas figuras femininas, chamado Seguras de Si. Direcionado para o incentivo de lideranças femininas, por serem um exemplo de resiliência, cuidado e carinho, a seguradora acredita que ações afirmativas fortalecem nosso time e transformam nossa realidade.

Que neste mês especial, celebremos cada vez mais a força das mulheres que fazem a diferença na proteção!



Uma forma de garantir **mais segurança** para seus filhos! Conheça a **Inspeção Kids da HDI!** Uma proteção extra para liberar a brincadeira dos pequenos!





# Liberty Seguros

## Empoderamento feminino

Veja o que a CEO da Liberty Seguros, Patricia Chacon, tem a dizer sobre a importância de termos cada vez mais mulheres em cargos de liderança:

“ Acredito que a liderança feminina contribui para a formação de uma equipe mais diversa, e que consequentemente, inova mais! Em toda a minha trajetória na Liberty, esse sempre foi um dos principais valores que promovi nos meus times e em toda a companhia. Também temos um forte compromisso em incentivar o empoderamento e empreendedorismo feminino em



Patricia Chacon | CEO Liberty Seguros

todo o mercado e sociedade. Fazemos isso através do Programa Mulheres Seguras, promovendo iniciativas como treinamentos, conteúdos eventos, entre outras ações que já impactaram mais de 4 milhões de mulheres desde 2015. **Tenho muito orgulho de ser líder em uma empresa que valoriza e reconhece o trabalho da mulher. Feliz dia das mulheres!** ”



Embaixadoras Programa Liberty Mulheres Seguras



# MAPFRE

## MULHERES CONQUISTAM ESPAÇO NO MERCADO DE SEGUROS

Mesmo em áreas tradicionalmente masculinas, as mulheres conquistaram seu espaço, mostrando que o gênero não determina qual carreira seguir. No mercado segurador não é diferente: nas oficinas, nos serviços de assistência, nas corretoras e seguradoras, a figura feminina está cada vez mais presente. Por isso, nesse Dia da Mulher, a MAPFRE homenageia todas as mulheres que fazem parte dessa missão de tornar o mundo mais seguro e compartilha a história de algumas que ajudaram a desbravar esse mercado.



### **SHIRLEI TORMENA ERTHAL** | Sócia da Harsil Corretora de Seguros

“Atuo no mercado segurador como corretora de seguros desde os 12 anos de idade. Iniciei essa trajetória juntamente com o meu pai. Ao longo dos últimos anos, houve um aumento de lideranças femininas neste mercado, justamente pelo fato da mulher conseguir conciliar vida familiar com carreira, vencer barreiras e superar as dificuldades.



### **MAIYUMI IZUMI** | Sócia proprietária da HIL Adm. e Corretora de Seguros

Atuo no mercado de seguros há 27 anos e sou extremamente feliz com o que faço. Ser mulher neste mercado, onde a presença masculina é dominante, nos traz alguns desafios, mas também muitos aprendizados. Acredito que atuação das mulheres agrega no equilíbrio do mercado segurador, colaborando com um ponto de vista diferente baseado no que gostamos de fazer, cuidar!



### **MARIA DE LURDES ZIMMERMANN KRAUSS** | sócia proprietária da Ude Corretora de Seguros e Krada Corretora de Seguros

Entrei no mercado segurador em 1976, como funcionária de uma seguradora. Em 1988, iniciei a atividade comercial como corretora de seguros jurídica. No início, em eventos como as de lançamento de produtos havia, no máximo, três mulheres e hoje esse cenário mudou. Sempre fomos muito respeitadas e bem recebidas. Vejo que a figura da mulher transmite muita credibilidade e confiança aos segurados. Amo o que faço!



### **LUCIA HELENA MACHADO** | Sócia e Corretora de Seguros da Planalto Corretora de Seguros

Meus primeiros passos na área foram na década de 90, quando auxiliava meu pai na sucursal de uma extinta seguradora. Ele e minha mãe resolveram abrir uma corretora e começaram a estudar para obter a habilitação. Mesmo meu pai sendo mais experiente, para nossa surpresa, foi minha mãe quem conseguiu a habilitação primeiro. Isso serviu de inspiração para eu continuar no ramo de seguros. Acredito que a sensibilidade, perspicácia e resiliência da mulher são grandes diferenciais.



# Equidade de gênero e segurança andam lado a lado

A MetLife é a segunda melhor empresa de seguros no estudo Mulheres na Liderança, da Women in Leadership in Latin America, Valor Econômico e Editora Globo, com metodologia Ipsos.

Nosso compromisso é oferecer oportunidades equivalentes dentro e fora de nossa companhia. Através do Pró Equidade Feminina, oferecemos benefícios diferenciados na contratação de nossos seguros para empresas que praticam a equidade de gênero.



**47%** dos cargos de liderança na MetLife são ocupados por mulheres.

E através do **Comitê Mulheres de Atitude**, formado por colaboradoras, promovemos conversas e ações periódicas para dar cada vez mais voz às mulheres da nossa companhia.





# Porto Seguro



Fernanda Pasquarelli (Diretora de Vida e Previdência da Porto Seguro)

“Nesta edição especial do InformAtivo SindsegSC, mais do que parabenizar a todas nós, proponho uma reflexão. Somos mulheres, filhas, profissionais e, muitas vezes, mães e esposas. Nos multiplicamos para dar conta da rotina e equilibrar todos esses papéis é um desafio do qual desempenhamos com maestria. Somos inegavelmente fortes, mas é importante lembrar que também precisamos de amparo. Assim é a vida real.

Como mulher e profissional do mercado de seguros, afirmo, com toda certeza, que além da colaboração daqueles que amamos e que nos cercam, precisamos de um apoio para contribuir com o nosso dia a dia.

Uma previdência privada nos ajuda a alcançar objetivos e um seguro de vida nos protege em caso de imprevistos, como um afastamento do trabalho ou uma doença. A vida é um filme em que conseguimos escrever apenas parte do roteiro. O resto é surpresa. Precisamos de apoio sempre, em situações programadas ou não.

Seguro de vida e previdência privada giram em torno da vida e a Porto Seguro está sempre pronta para cuidar do bem mais precioso que temos: a nossa vida.

“Que não esqueçamos de nós mesmas e sigamos juntas.”



Mais que um seguro de vida.  
Porto Seguro **Para Toda Vida.**

# Sancor Seguros

## Vida Mulher é suporte essencial para os momentos mais difíceis

A Sancor Seguros tem, em sua gama de produtos, um item específico para cuidar da saúde da mulher. O Sancor Vida Mulher é um seguro personalizado, especialmente pensado para atender este público. Seu diferencial é o suporte que vai além do tradicional - casos de morte e invalidez - oferecendo cobertura completa e sem limite de idade ao diagnóstico de câncer feminino, como os que acometem ovário, colo de útero e mamas. De acordo com o Instituto Nacional de Câncer (Inca), somadas, estas doenças atingem cerca de 90 mil mulheres por ano no Brasil. Por isso, essa proteção se mostra ainda mais essencial.



A grande vantagem do benefício é o recebimento do capital segurado, com o pagamento da indenização de forma rápida e emergencial, mediante a validação do diagnóstico. “O valor é livre de comprovação e pode ser empregado da forma que a segurada julgar melhor. Além de ajudar no custeio do tratamento, pode auxiliar em uma infinidade de questões, como a quitação de dívidas, ou a compra de acessórios para a casa. Um alento para toda a família neste momento tão difícil”, explicou a gerente de subscrição de Seguro de Pessoas, Dora Carvalho.

Além do produto específico, a Sancor valoriza a mulher e apoia sua inserção no mercado de trabalho. Atualmente são 79 colaboradoras e oito delas ocupam cargos de chefia, uma tendência crescente no mundo. Recente pesquisa da “Harvard Business Review”, apontou que elas são melhores líderes em tempos de crise. “Além das competências básicas profissionais, se destacam por conta do uso de habilidades interpessoais – as soft skills -, como colaboração, trabalho em equipe e motivação”, definiu a gerente de Capital Humano, Antonela Savio.



# Sompo Seguros

## As especialistas

A predominância das mulheres no mercado de seguros nos dias atuais é cada vez mais evidente. Na Sompo Seguros, elas compõem cerca de 56% do quadro de colaboradores em âmbito nacional, um índice similar aos 55% do total do mercado, segundo dados da Escola Nacional de Seguros. Em Santa Catarina, 45% do quadro de colaboradores da Sompo é ocupado por mulheres. Elas atuam na linha de frente no atendimento dos parceiros corretores de seguros e no desenvolvimento técnico de negócios. Um exemplo está na área de seguro de Transporte.



### COMPROMISSO

Por meio de sua Comissão de Diversidade – Gênero, em 2019, a **Sompo Seguros passou a ser signatária dos Princípios de Empoderamento das Mulheres (WEPs, na sigla em inglês)**, uma iniciativa da ONU Mulheres junto ao Pacto Global que estabelece parâmetros para que as empresas alcancem a igualdade de gênero por meio do empoderamento das mulheres.

### OS SETE PRINCÍPIOS DE EMPODERAMENTO DAS MULHERES – WEPS SÃO:

1. Estabelecer liderança corporativa de alto nível para a igualdade de gênero.
2. Tratar mulheres e homens de forma justa no trabalho – respeitar e apoiar os direitos humanos e a não discriminação.
3. Garantir saúde, segurança e bem-estar das trabalhadoras e trabalhadores.
4. Promover a educação, a capacitação e o desenvolvimento profissional das mulheres.
5. Apoiar o empreendedorismo de mulheres e promover políticas de empoderamento das mulheres através das cadeias de fornecedores e de comunicação e marketing.
6. Promover a igualdade por meio de iniciativas voltadas às comunidades e do engajamento social.
7. Medir, documentar e publicar os progressos da empresa na promoção da igualdade de gênero.

A companhia adotou um modelo por meio do qual filiais em todo o Brasil contam com especialista no segmento com conhecimento das características e necessidades específicas do mercado logístico local. Isso faz com que todo o desenvolvimento de contratos e suporte ao trabalho de gerenciamento de riscos aconteça de forma mais eficiente, traga resultados mais efetivos para o segurado e propicie mais oportunidades de negócios para os corretores de seguros. Em Santa Catarina, esse trabalho é feito por Lucilena Elias, especialista em Transporte da Sompo Seguros no estado.

“O comprometimento com as questões de gênero já integra as políticas de atuação da Sompo Seguro há algum tempo. Com isso, além de as mulheres ocuparem cargos estratégicos e que exigem competência técnica e alto grau de especialização, é por meio desse quadro diverso de colaboradores que surgem soluções de produtos e serviços voltados a públicos específicos, a exemplo do Sompo Vida Top Mulher, seguro de vida individual com um pacote de serviços personalizados para o público feminino”, observa Alberto Muller, diretor da Sompo Seguros na Região Sul.



SOMPO  
VIDA TOP  
MULHER

Um seguro pensado exclusivamente para atender as necessidades das mulheres.



[www.somposeguros.com.br](http://www.somposeguros.com.br)

# Seguros SURA

## Dia Internacional da Mulher: liderança e igualdade em um mundo de COVID-19

O ano de 2020 foi marcado pela pandemia de COVID-19, repleto de lacunas e apreensão, mas também foi um ano de muita luta, solidariedade e resiliência. O isolamento afetou a vida de todos, mas não há dúvidas de que as mulheres sofreram mais as consequências. Como se não bastasse a dupla jornada, de chefe de família e profissional, a linha de frente contra o coronavírus é feminina. De acordo com um relatório do Conselho Federal de Enfermagem (Cofen) e da Fundação Oswaldo Cruz, 84,7% dos auxiliares e técnicos de enfermagem são mulheres. Por isso, a ONU escolheu o seguinte tema para o Dia Internacional das Mulheres de 2021: “Mulheres na liderança: alcançando um futuro igual em um mundo de COVID-19.”



Os desafios enfrentados pelas mulheres se intensificaram nesse período. Se para todas as pessoas o trabalho remoto é difícil, para elas é ainda mais exaustivo, já que as responsabilidades domésticas nem sempre são bem divididas dentro das famílias. Para quem tem filhos, soma-se o acompanhamento escolar, que demanda muita atenção. Ou seja, além dos desafios do confinamento e home office, esse aumento de responsabilidades sobrecarrega mais mães e profissionais. Mesmo diante desse cenário, já conseguimos observar algumas mudanças, como o aumento do número de mulheres na liderança das empresas.

Por serem resilientes, excelentes comunicadoras e ainda possuírem uma visão mais ampla em relação ao trabalho, elas fazem toda a diferença no universo corporativo. Inclusive, hoje temos mulheres como líderes mundiais. E apesar de representar apenas 7% desse grupo, os países comandados por elas obtiveram o melhor desempenho diante do combate ao covid-19. Por isso, neste Dia Internacional da Mulher é fundamental comemorar essas conquistas, mas sem esquecer que ainda há muito o que se fazer na luta pelos direitos das mulheres. Nós, da Seguros SURA, apoiamos essa luta, por isso, no nosso modelo de gestão, buscamos promover e valorizar a diversidade. Feliz Dia das Mulheres!



**Seguros SURA**

Proteção onde, como e quando quiser.



# SulAmérica

## Vida Mulher

A SulAmérica conta com um produto desenhado especialmente para o público feminino: o Vida Mulher. Trata-se de um seguro de vida desenvolvido para oferecer tranquilidade agora e no futuro para a beneficiária e seus familiares. Além das coberturas básicas, como morte ou morte acidental, é possível, também, complementar com coberturas opcionais, como doenças graves, que garante o pagamento de indenização em decorrência do diagnóstico conforme condições gerais do produto, a exemplo de neo-

plasia maligna (câncer de mau prognóstico).

Além disso, são diversas outras coberturas e vantagens disponíveis como a Assistência Bem-Estar, que contempla segunda opinião médica internacional, assistência a filhos, apoio psicológico e Médico na Tela, com mais de 50 especialidades médicas e plantonistas disponíveis para atendimento de qualquer lugar, via celular, computador ou tablet.

---

## Dia Internacional da Mulher

8 de março



Solange Zaquem, Diretora Comercial da SulAmérica

Para mim, o Dia Internacional da Mulher simboliza a união de todos para que mulheres e homens tenham os mesmos direitos e condições de prosperar em todos os setores. No mercado de seguros, me deixa muito feliz ao enxergar que existem cada vez mais mulheres trabalhando neste ramo, atuando como verdadeiras consultoras de proteção dos clientes. Na SulAmérica, o contingente de colaboradoras representa 64% do número total de funcionários. Trata-se de um índice bastante expressivo e que mostra a relevância da diversidade em nossa companhia, que não para de crescer e de se reinventar. Em nome da SulAmérica, gostaria de agradecer a oportunidade do SindsegSC e parabenizar todas as mulheres por essa data. Juntas somos mais fortes.

TOKIO MARINE  
SEGURADORA



tokiomarine.com.br  
/TokioMarineSeguradora  
(11) 99578-6546

# E se eu quisesse proteger tudo o que mais importa?



## SEGURO VIDA MULHER



Serviço de telemedicina 24 horas



Cobertura para até 25 doenças graves



Cobertura de diagnóstico de câncer de mama, ovário, trompa e útero



Pagamento mensal no cartão e contratação fácil, 100% digital



Reembolso de despesas médicas e odontológicas por acidente



Aplicativo Vida Saudável: orientações fitness e nutricionais por videoconsulta

# RESOLVE

Só o **Seguro Tokio Marine Vida Mulher** vem com a **Cobertura Resolvedora**. Isso significa que, de serviço de telemedicina online a diagnóstico de câncer de mama, ele **Resolve**.

No **Dia Internacional da Mulher**, como em todos os outros do ano, conte com a Tokio Marine.

**Quer saber mais?**  
**Fale com o seu Corretor.**

Uma Seguradora  
completa pra você  
ir mais longe.



**TOKIO MARINE  
SEGURADORA**

NOSSA TRANSPARÊNCIA, SUA CONFIANÇA

Este Seguro é garantido pela Tokio Marine Seguradora S/A – CNPJ 33.164.021/0001-00 – Código SUSEP nº 06190. Tokio Marine Vida Individual – Processo SUSEP 15414.900142/2017-31. O registro deste plano na SUSEP não implica, por parte da Autarquia, incentivo ou recomendação à sua comercialização. Consulte as Condições Gerais do produto ou serviço disponíveis em [www.tokiomarine.com.br](http://www.tokiomarine.com.br).



# Zurich no Brasil

## A proteção ideal para você e quem você mais ama

Muita gente sabe o importante papel que as mulheres têm na gestão das finanças domésticas, assim como nas questões relacionadas à proteção, delas próprias e dos que elas amam. Mulheres têm muitas qualidades, entre elas a capacidade de serem flexíveis, versáteis, além de conseguirem projetar o futuro sem tirar os olhos do presente.

Proteção faz parte da missão da Zurich. Por isso, a empresa aproveita o Dia Internacional da Mulher para falar de um seguro que acaba de ser lançado e que, tal como as mulheres, tem a marca da versatilidade.



Trata-se do “**Zurich Vida Para Você**”, um seguro de vida individual, inovador e customizável, desenvolvido para atender às necessidades de cada pessoa.

Além de ser um dos mais completos do mercado, proporcionando o que um seguro de vida tradicionalmente oferece, ele ainda traz outras coberturas que o segurado aproveita em vida – um grande diferencial e que tem tudo a ver com quem quer o melhor para quem ama. Entre elas, a

cobertura para doenças graves, para cirurgias e diárias de internação hospitalar, além de mais de 15 benefícios e assistências que podem ser escolhidos individualmente.

**Contratação online** - Consulte seu corretor para utilizar o Zurich Análise Financeira (ZAF) – ferramenta que identifica suas necessidades de acordo com suas despesas, seu patrimônio e a manutenção do seu estilo de vida – e escolha a proteção ideal para as diferentes fases da sua vida.

A seguradora Zurich soma o conhecimento do mercado brasileiro, no qual tem mais de 80 anos de experiência, à expertise internacional em soluções de seguros multicanal. Saiba mais em [www.zurich.com.br](http://www.zurich.com.br).

## ASSOCIADAS

Conheça as principais empresas que integram o quadro associativo do SindsegSC



Veja mais edições do InformAtivo SindsegSC em nosso site



<https://sindsegsc.org.br/>  
<https://www.facebook.com/sindsegsc/>

Rua XV de novembro, 550 - Sala 1001 - CEP 89010-901 - Blumenau-SC | (47) 3322-6067  
[gerencia@sindsegsc.org.br](mailto:gerencia@sindsegsc.org.br)