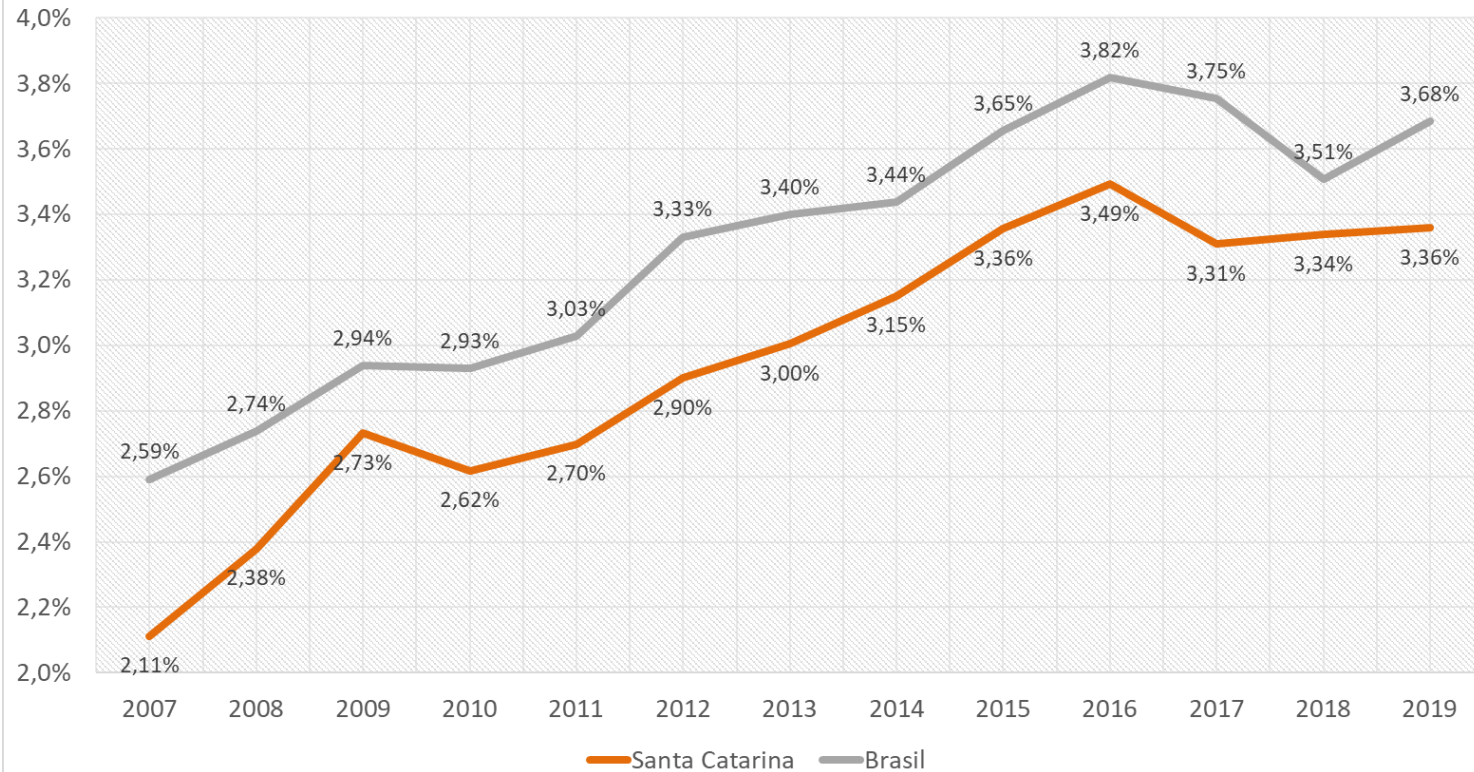




**Seguros em
Santa Catarina**

Santa Catarina

Penetração da arrecadação de seguros no PIB estadual e do Brasil



Santa Catarina

Ano Fechado - Indenizações

Segmento	Indenizações, benefícios, sorteios e resgates - em milhões de R\$ e % de variação									
	2018	2019	2020	2021	Evolução Nominal (%)			Evolução Real (%)		
					2019/2018	2020/2019	2021/2020	2019/2018	2020/2019	2021/2020
Danos e Responsabilidades (s DPVAT)	1.721,7	1.760,8	2.030,1	2.385,7	2,3%	15,3%	17,5%	-1,4%	11,7%	8,5%
Coberturas de Pessoas	601,8	616,8	738,7	1.065,1	2,5%	19,8%	44,2%	-1,2%	16,0%	33,1%
Planos de Risco	368,1	367,2	440,1	694,5	-0,3%	19,9%	57,8%	-3,8%	16,1%	45,7%
Planos de Acumulação	150,0	156,1	174,4	212,8	4,0%	11,7%	22,0%	0,3%	8,3%	12,7%
Capitalização	888,9	990,8	952,7	1.041,1	11,5%	-3,8%	9,3%	7,4%	-6,8%	0,9%
Setor Segurador (s Saúde s DPVAT)	3.212,4	3.368,4	3.721,6	4.492,0	4,9%	10,5%	20,7%	1,1%	7,0%	11,4%

- Em 2021, o setor de seguros catarinense pagou R\$ 4,5 bilhões em indenizações, benefícios, sorteios e resgates (sem Saúde, VGBL e DPVAT). Evolução de 20,7% sobre 2020.
- Destaque para os Planos Riscos em Coberturas de Pessoas (+57,8%), em virtude do aumento nas indenizações do seguro Prestamista (+102,3%), ajudando a mitigar o risco de inadimplência do estado.
- Em 2021, o montante pago em indenizações, benefícios, sorteios e resgates em SC é equivalente a quase 15% do orçamento para o estado (sem Saúde, VGBL e DPVAT).

Santa Catarina

Ano Atual – Indenização acumulada até o primeiro semestre

Segmento	Até junho		Evolução Nominal (%)	Evolução Real (%)	Participação no Brasil		Participação no Sul	
	2021	2022	2021/2022	2021/2022	2021	2022	2021	2022
	Danos e Responsabilidades (s DPVAT)	1.097,8	1.433,8	30,6%	18,0%	5,0%	4,3%	25,9%
Coberturas de Pessoas	581,8	466,0	-19,9%	-27,7%	3,5%	3,1%	27,9%	28,4%
Planos de Risco	399,8	271,8	-32,0%	-38,6%	4,3%	4,4%	27,4%	28,2%
Planos de Acumulação	102,7	119,8	16,6%	5,3%	2,3%	2,0%	26,9%	27,2%
Capitalização	512,0	513,1	0,2%	-9,5%	5,1%	4,8%	30,4%	29,6%
Setor Segurador (s Saúde s DPVAT)	2.191,6	2.412,9	10,1%	-0,6%	4,6%	4,1%	27,4%	22,2%

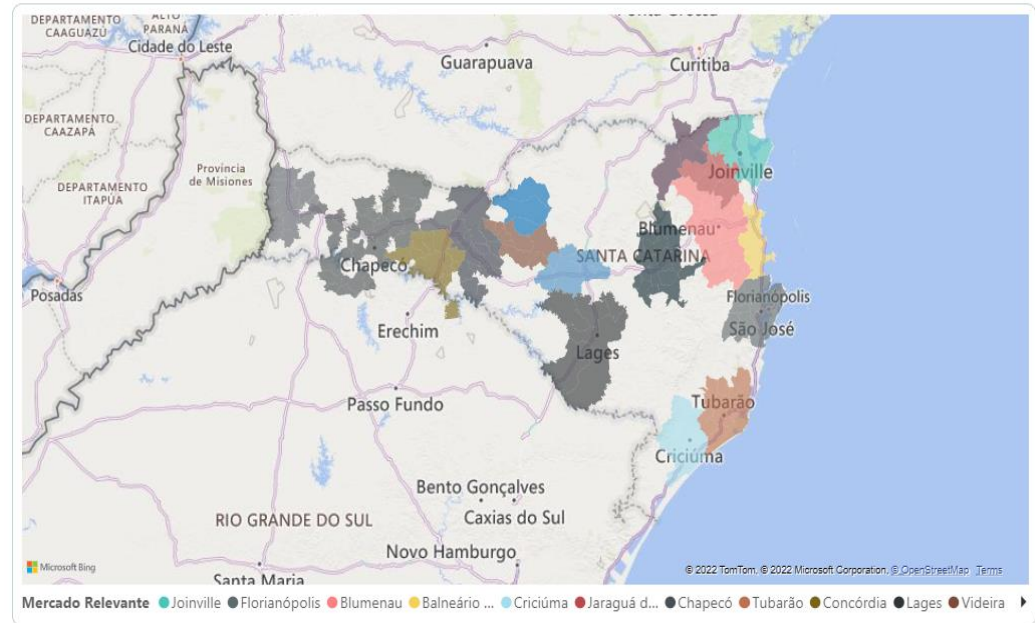
- No primeiro semestre de 2022, os seguros de Danos e Responsabilidades pagaram 30,6% a mais em indenizações do que em 2021.
- Em Cobertura de Pessoas, houve retração (-19,9%), impulsionada pelo Planos de Risco em virtude de arrefecimentos no pagamento de indenizações do seguro Prestamista.

Santa Catarina

Saúde Suplementar

- **Santa Catarina possui 2,4 milhões de beneficiários de planos de saúde médico-hospitalar e exclusivamente odontológicos, representando 3,0% do número de beneficiários nacional.**
- **Possui 34 operadoras com registro ativo e beneficiários.**

Mapa de mercados relevantes de SC:



Santa Catarina

Ano Fechado - Arrecadação

Segmento	Arrecadação - em milhões de R\$ e % de variação									
	2018	2019	2020	2021	Evolução Nominal (%)			Evolução Real (%)		
					2019/2018	2020/2019	2021/2020	2019/2018	2020/2019	2021/2020
Danos e Responsabilidades (s DPVAT)	3.074,0	3.119,4	3.359,6	4.058,4	1,5%	7,7%	20,8%	-2,2%	4,3%	11,5%
Coberturas de Pessoas	5.604,4	6.480,9	7.021,0	9.147,0	15,6%	8,3%	30,3%	11,5%	5,0%	20,3%
Planos de Risco	1.240,1	1.479,6	1.737,9	1.982,3	19,3%	17,5%	14,1%	15,0%	13,8%	5,3%
Planos de Acumulação	4.176,0	4.855,6	5.127,4	6.998,6	16,3%	5,6%	36,5%	12,1%	2,3%	26,0%
Capitalização	1.014,0	1.195,8	1.176,6	1.212,7	17,9%	-1,6%	3,1%	13,7%	-4,7%	-4,8%
Sector Segurador (s Saúde s DPVAT)	9.692,4	10.796,1	11.557,3	14.418,2	11,4%	7,0%	24,8%	7,4%	3,7%	15,2%

- Em 2021, o setor de seguros de SC (sem saúde suplementar e DPVAT) representava 4,7% do setor nacional e avançou 24,8% sobre 2020. No período, o setor de seguros brasileiro cresceu 11,9%.
- Destaque para os segmentos de Danos e Responsabilidade (20,8%) e Cobertura de Pessoas (30,3%). Para este último, os Planos de Acumulação cresceram 36,5% na mesma comparação.
- SC mostra ser um bom mercado para seguros, pois ocupa o 3º lugar no Índice de Cidadania Financeira (ICF) do Banco Central.

Santa Catarina

Ano Atual – Arrecadação acumulada até o primeiro semestre

Segmento	Arrecadação - em milhões de R\$ e % de variação							
	Até junho		Evolução Nominal (%)	Evolução Real (%)	Participação no Brasil		Participação no Sul	
	2021	2022	2021/2022 (até jun)	2021/2022 (até jun)	2021	2022	2021	2022
Danos e Responsabilidades (s DPVAT)	1.793,6	2.252,9	25,6%	13,4%	4,5%	4,3%	26,7%	26,0%
Coberturas de Pessoas	4.851,7	4.392,5	-9,5%	-18,2%	4,8%	4,3%	32,6%	28,2%
Planos de Risco	948,7	1.112,3	17,2%	5,9%	3,9%	4,1%	28,4%	28,4%
Planos de Acumulação	3.822,0	3.187,8	-16,6%	-24,7%	5,1%	4,3%	33,8%	28,0%
Capitalização	576,1	659,7	14,5%	3,4%	5,0%	4,9%	30,4%	29,9%
Sector Segurador (s Saúde s DPVAT)	7.221,4	7.305,1	1,2%	-8,6%	4,7%	4,3%	30,7%	27,6%

- A participação do setor de seguros de SC, até o 1º semestre, caiu 1,2 p.p. em relação a 2021.
- No primeiro semestre de 2022, os seguros de Danos e Responsabilidades seguiram crescendo (+25,6% sobre o mesmo período de 2021).
- Em Cobertura de Pessoas, houve retração (-9,5%), impulsionada pelo Planos de Acumulação. Entretanto, como em 2021 houve um crescimento expressivo no grupo, a retração pode ser o efeito da comparação com a base robusta do ano anterior.

Santa Catarina

Ano Atual – Arrecadação acumulada até o primeiro semestre

Destaques

Danos e Responsabilidades	Até junho		Evolução Nominal (%)	Evolução Real (%)	Evolução nacional (%) - 2021/2022 (até jun)	
	2021	2022	2021/2022 (até jun)	2021/2022 (até jun)	Nominal	Real
Garantia Estendida	40,5	56,4	39,3%	25,8%	2,7%	-7,3%
Marítimos e Aeronáuticos	11,1	13,2	18,4%	6,9%	8,1%	-2,4%

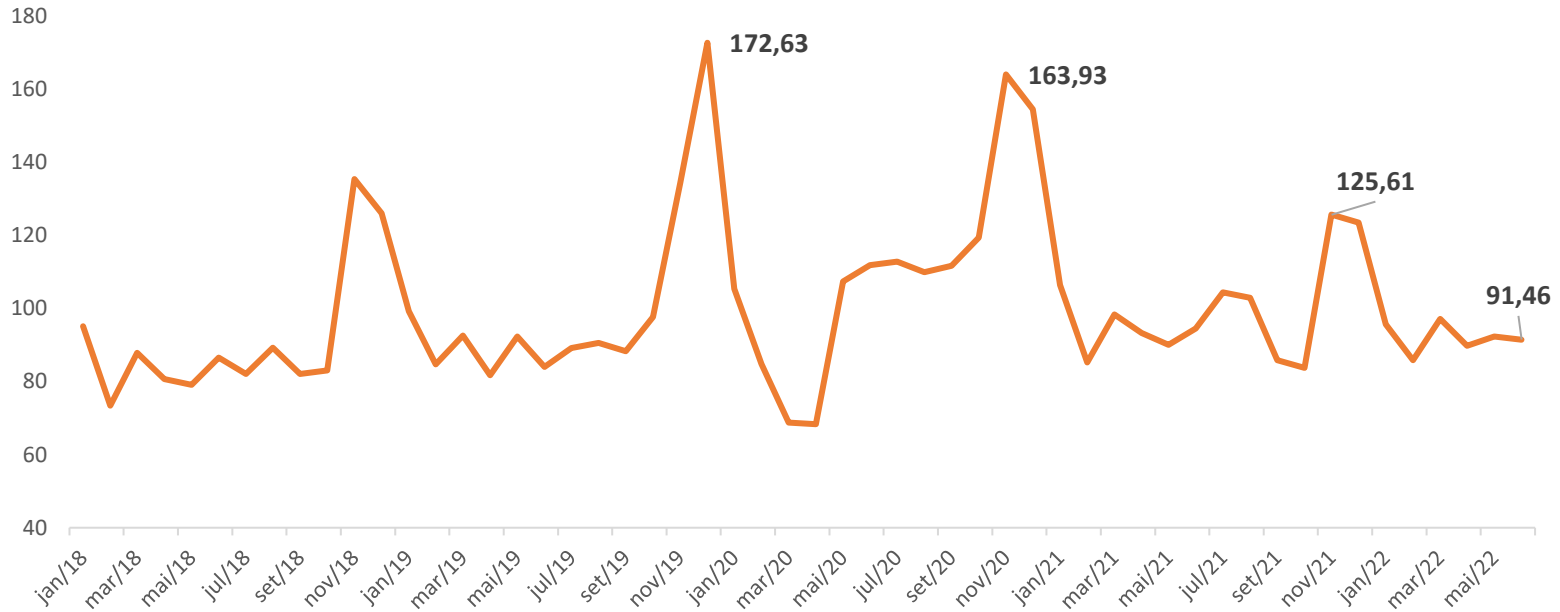
- O seguro Garantia Estendida cresceu 39,3%. Entretanto, o Índice de volume de vendas no varejo (IBGE) para Móveis e eletrodomésticos em Santa Catarina ainda mostra resistência em superar níveis do período pré-pandemia (2019), conforme gráfico na próxima página.
- Os seguros Marítimos e Aeronáuticos cresceram 18,4%, puxado pelo seguro Marítimos que representam em torno de 70% do grupo e cresceram 46,9% no mesmo período.
- SC possui importantes portos, como o Porto de Imbituba (porto público em que as cargas são essencialmente compostas por grão de soja, milho, arroz), Porto de Itapoá (de administração privada) e o Porto de São Francisco do Sul (7º maior em movimentação de cargas do Brasil).

Santa Catarina

Ano Atual – Arrecadação acumulada até o primeiro semestre

Destques

Índice de volume de vendas no varejo - Móveis e eletrodomésticos
Santa Catarina



Fonte: IBGE