

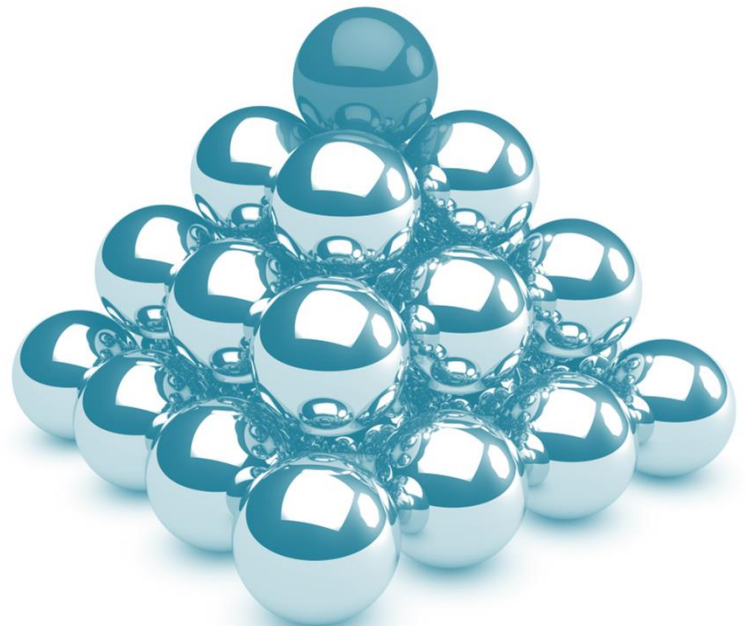


A Importância do *Compliance* para a Garantia da Ética e da Governança Corporativa

Seminário de Controles Internos e *Compliance*

7º CONSEGURO

Setembro de 2015



Índice

Planejamento para o Evento

Painel de Notícias

Reação do Mercado Internacional e Brasileiro

Mercado de Seguros

***Compliance* e Governança Corporativa**

Visão Deloitte

Publicações e Fontes de Conteúdo

Agradecimento e Contato

Painel de Notícias

Escândalos no Brasil

Brasil

CPI da

6/3/2015 às 23h16

SAIBA MAIS-Veja lista de 47 políticos investigados em escândalo da

TEMPO

é apontado como “chefe da organização” de lavagem de dinheiro

E, segundo a PF, a mulher do governador de recebia dinheiro de empresas ligadas ao

19/03/2014 21h11 - Atualizado em 19/03/2014 21h11

pagou R\$ 48 mi em propina e superfaturamento, diz ex-executivo

Valor foi pago por contrato de R\$ 263 milhões na área de energia elétrica. Denunciante diz que houve suborno a servidores e políticos do

11/09/2015 12h49 - Atualizado em 11/09/2015 21h28

Polícia Federal pede ao STF para ouvir em inquérito da Lava Jato

Para delegado, pode ter se beneficiado de esquema na
Em visita à Argentina, disse não ter sido comunicado.

Painel de Notícias

Escândalos no mundo

/ MUNDO

17/11/2006 - 17h48m - Atualizado em 17/11/2006 - 17h50m



EX-EXECUTIVOS DA [REDACTED] SÃO CONDENADOS À PRISÃO



RSS

Imprimir

Enviar por e-mail

Receber Newsletter

27/05/2005 – SÃO PAULO – FOLHA DE SÃO PAULO

PANORÂMICA

SEGUROS

[REDACTED] é processada por fraude nos Estados Unidos

13/08/2013 06h00 - Atualizado em 13/08/2013 11h15

BRASIL

Escândalo da [REDACTED] 'ensinou empresários alemães a não pagar propina'

Pagamento de propina a governos derrubou diretoria da empresa, rendeu multa recorde e marcou virada na história corporativa da Alemanha na década passada.

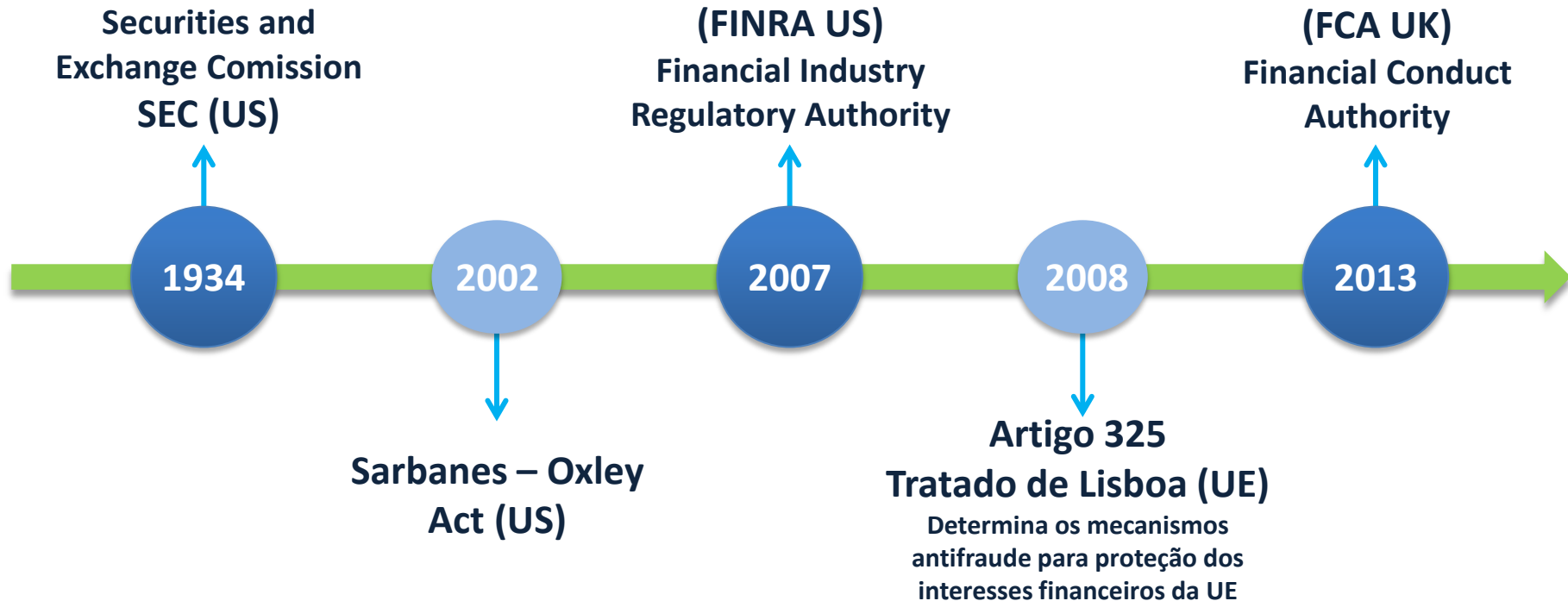
BUSINESS DAY

[REDACTED] *Sentenced to 110-Year Term in \$7 Billion Ponzi Case*

By CLIFFORD KRAUSS JUNE 14, 2012

Reações do Mercado Internacional

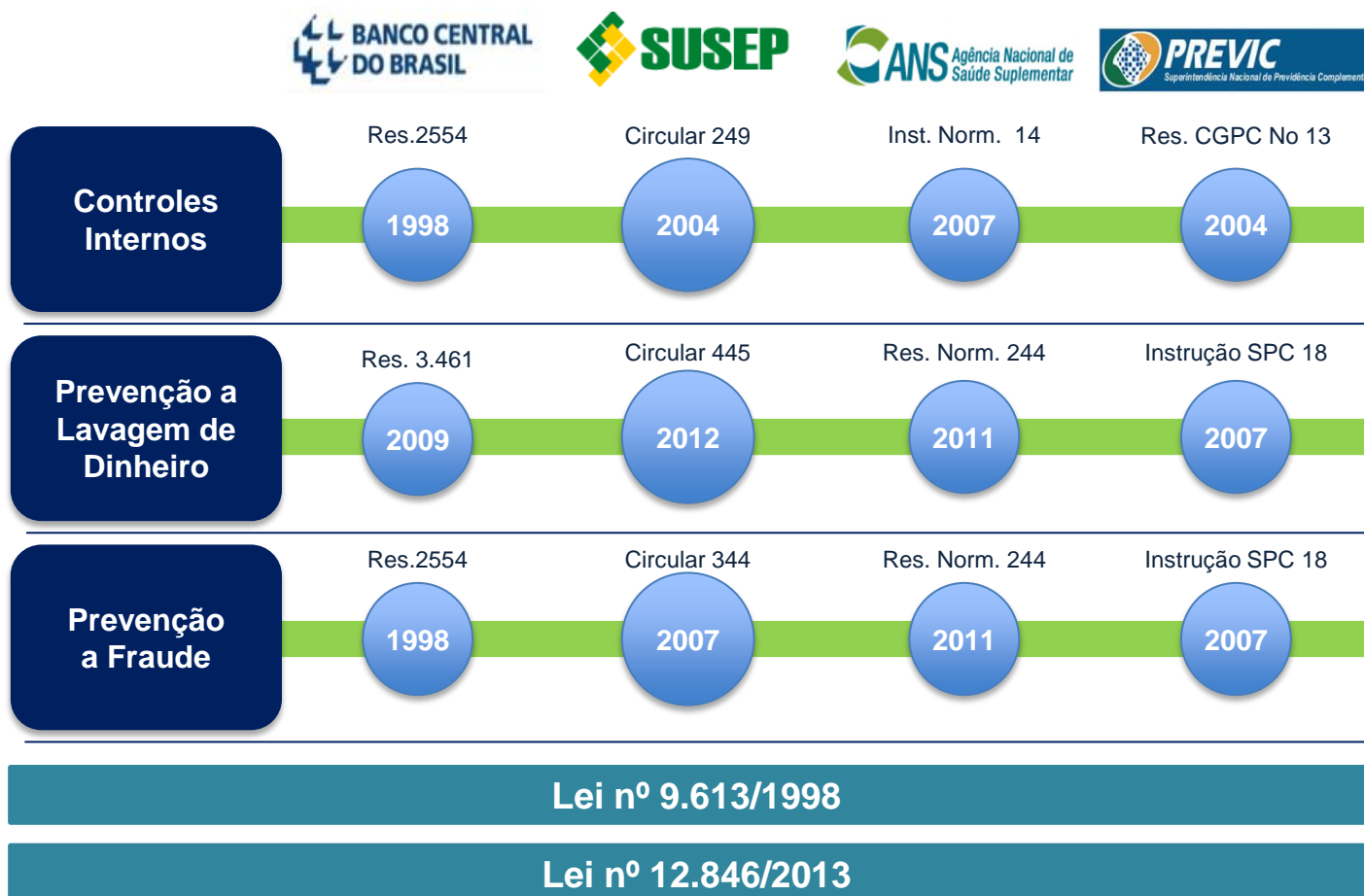
Exemplo de Regulamentações relacionados a Ética e Governança



No mercado financeiro, a **regulação de mercado focada em ética profissional** é o **ponto de partida** crucial para **evitar crimes de fraude e corrupção**.

Reações do Mercado Brasileiro

Exemplo de Regulamentações relacionados a Ética e Governança



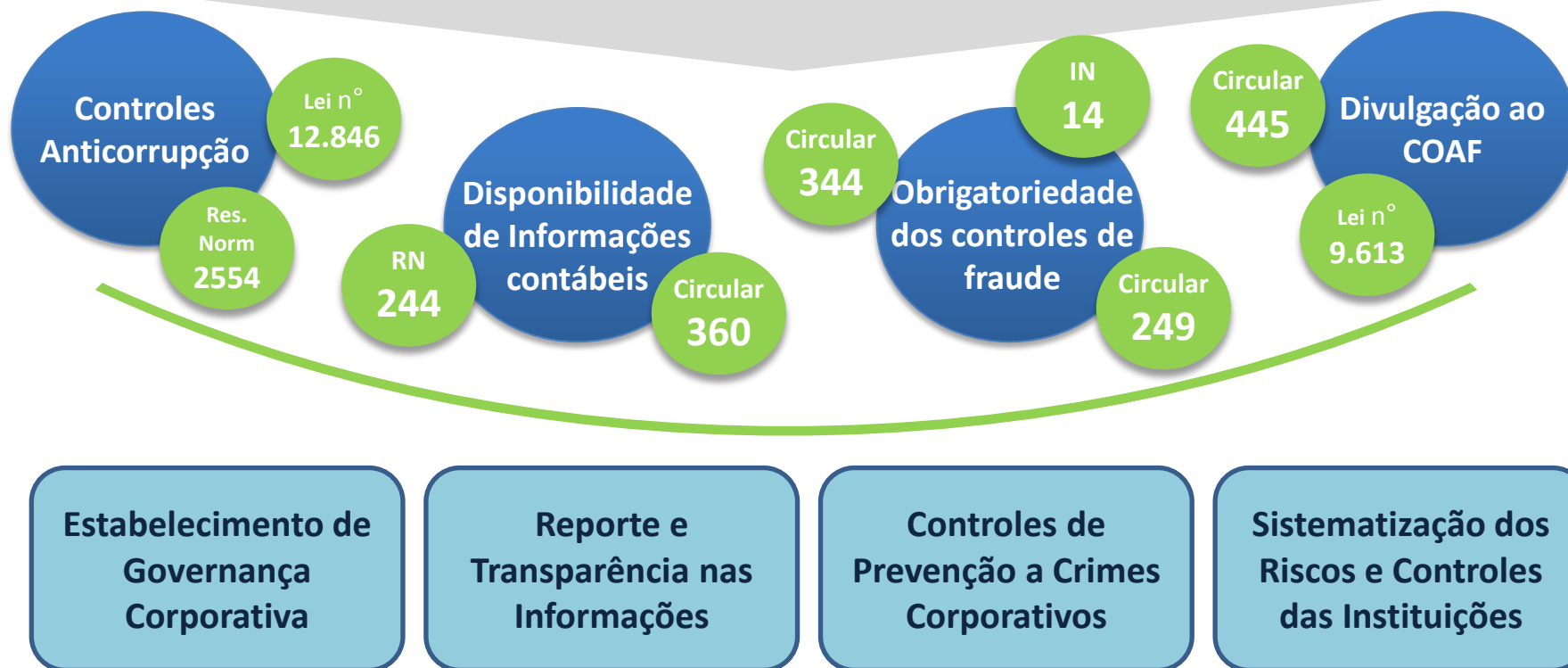
A **SUSEP** vem divulgando normativos de grande importância para aumentar o nível de governança e de cultura do mercado sobre as questões de ética, fraude, risco e solvência, tendo o BACEN como referência.

Mercado de Seguros

Movimento da Regulação Financeira no Brasil



Alinhamento dos Órgãos Reguladores



Compliance e Governança Corporativa

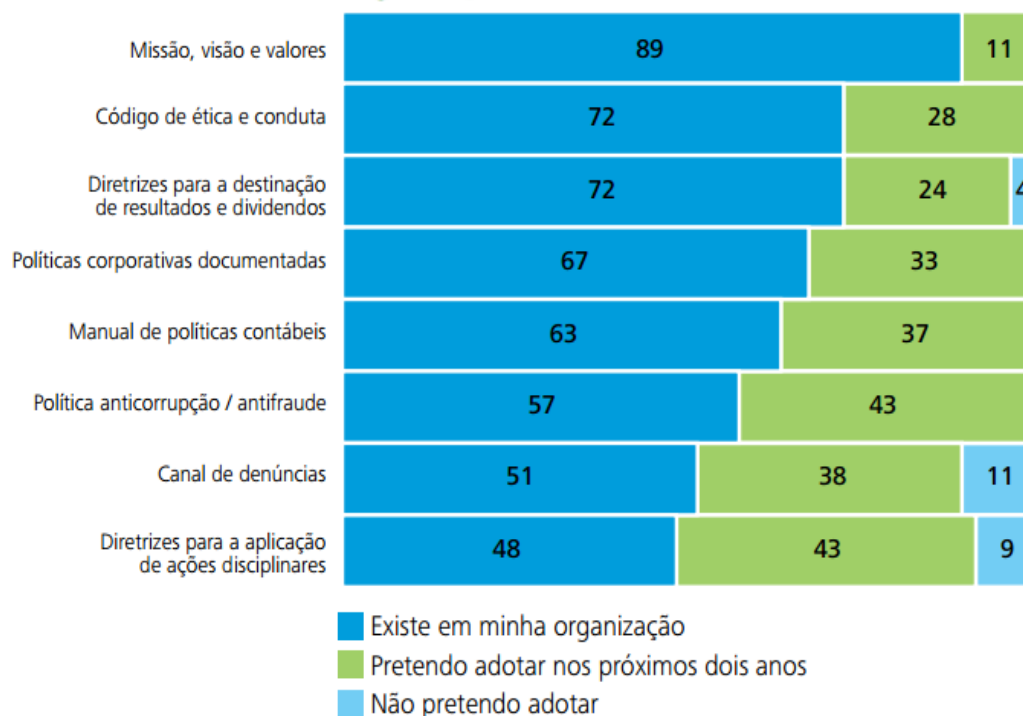
Pesquisa Deloitte – Transparência em Movimento

A Deloitte realizou uma **pesquisa em 2013 com 76 empresas**, a fim de retratar as percepções de conselheiros e executivos sobre as práticas de Governança Corporativa.

49% das empresas entrevistadas não possuem Canal de Denúncias ou ações disciplinares estabelecidas formalmente.

De 67 a 89% das organizações já possuem implementados elementos básicos: Missão, Visão, Valores, Código de Ética e Políticas Contábeis.

O estágio das diretrizes estratégicas das organizações (em %)



Compliance e Governança Corporativa

Pesquisa Deloitte – Transparência em Movimento

Para **68%** das empresas a **governança é vista como importante**, no entanto, pouco mais da metade considera **médio o grau de efetividade do framework de governança adotado pela organização**.

	Nível de importância de uma boa estrutura de Governança Corporativa	Grau de efetividade do <i>framework</i> de Governança Corporativa
Alto	68%	25%
Médio	29%	53%
Baixo	3%	22%

Medidas que as empresas consideram mais importantes, e que pretendem adotar nos próximos anos.

Medidas que as empresas já adotam indicam onde a governança está aplicada de forma mais efetiva.

Aspectos de Governança

Importância

- Capilaridade de conselhos e comitês
- Sistemas de informação e comunicação
- Gestão de riscos
- Avaliação do desempenho de conselhos e comitês

Efetividade

- Controladoria
- Auditoria independente
- Controles internos
- Definição de metas para conselheiros e executivos

Compliance e Governança Corporativa

Impacto de Compliance na Estrutura de Controles

A estrutura de controles de Governança é composta por áreas chaves responsáveis por monitorar e sustentar o modelo de Governança. A atuação do Programa de *Compliance* é fundamental para composição das linhas de defesa dentro da estrutura de controles.

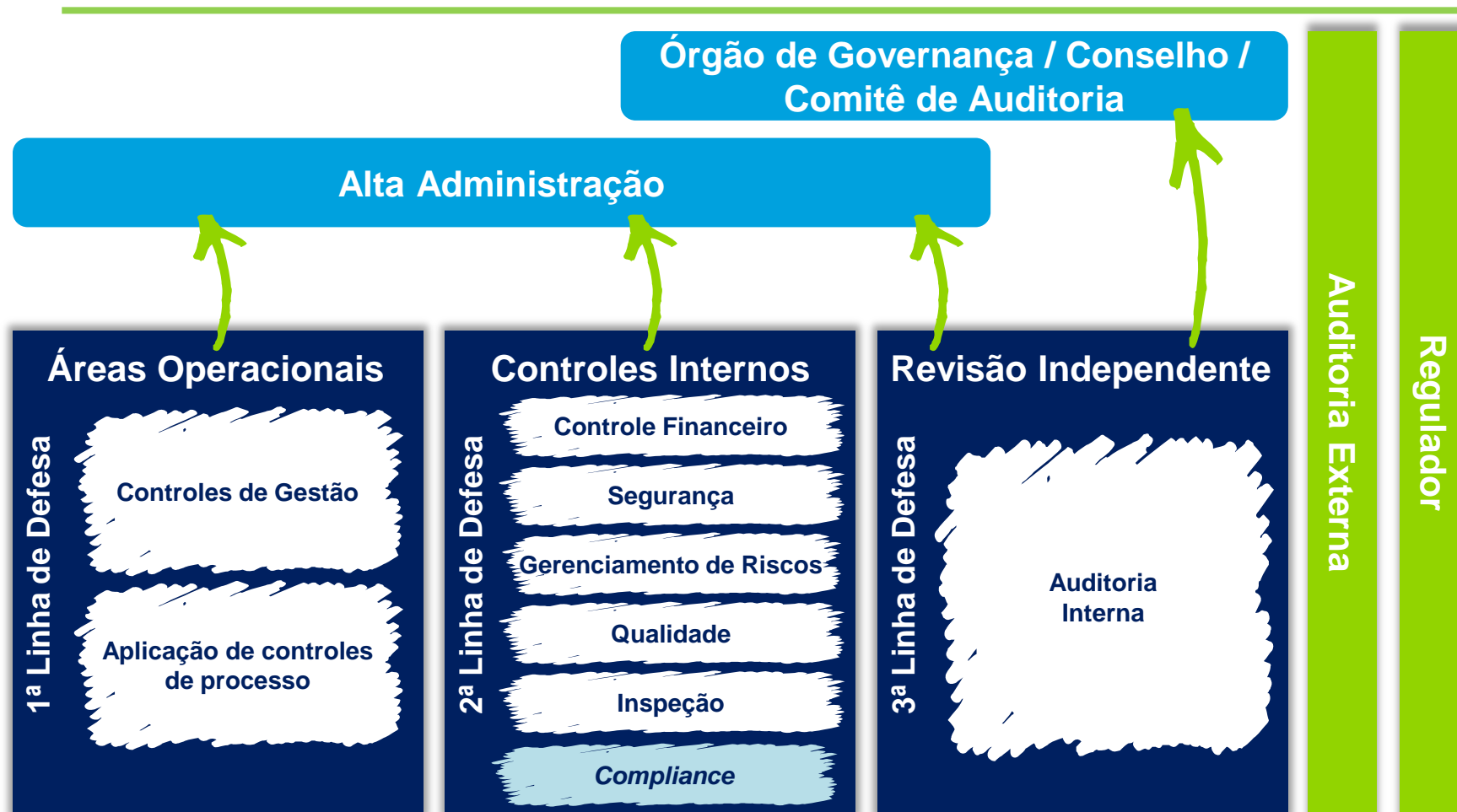
Atividades de monitoramento



Compliance e Governança Corporativa

Atuação de Compliance nas Linhas de Defesa

O modelo de **Linhas de Defesa** pode **aumentar a clareza dos riscos e controles** e **potencializar a eficácia dos sistemas de gerenciamento de riscos**.



Compliance e Governança Corporativa

Papéis e Responsabilidades nas Linhas de Defesa

Compliance

- ❖ Assegurar a adequação, fortalecimento e o atendimento aos normativos vigentes;
- ❖ Disseminar a cultura de *compliance* entre as áreas operacionais;
- ❖ Atuar na orientação e conscientização à prevenção de atividades e condutas que possam ocasionar riscos à imagem e operação da instituição.



Áreas Operacionais

- ❖ Implementar as ações corretivas para dirimir deficiências em processos e controles;
- ❖ Manter controles internos eficazes e conduzir procedimentos de riscos e controles periodicamente;
- ❖ Resposta aos órgãos reguladores.



Controles Internos/ Gestão de Riscos

- ❖ Apoiar as políticas de gestão, definir papéis e responsabilidades e estabelecer metas para implementação;
- ❖ Fornecer estruturas de gerenciamento de riscos;
- ❖ Identificar mudanças no apetite ao risco implícito da organização;
- ❖ Auxiliar no desenvolvimento de processos e controles.



Auditoria Interna

- ❖ Atuar de acordo com as normas internacionais reconhecidas para a prática de auditoria interna;
- ❖ Reportar às camadas executivas da organização, de modo a cumprir com suas responsabilidades de forma independente;
- ❖ Ter uma linha de reporte ativa e eficaz ao órgão de governança.

Compliance e Governança Corporativa

Atividades de Monitoramento

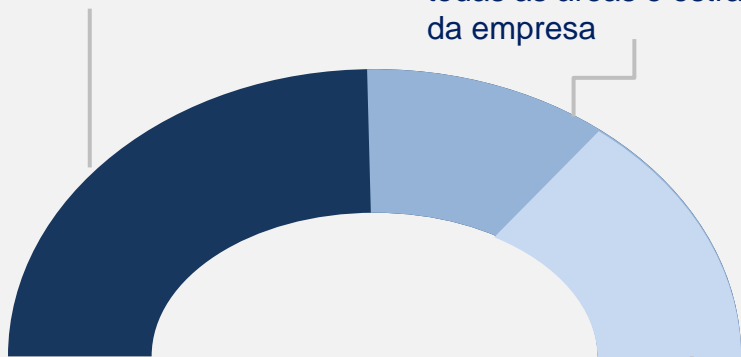
O estudo da Deloitte de 2014 sobre práticas de *Compliance* demonstrou que a maior parte das empresas não tem um programa completo que assegure o cumprimento das normas e legislações.

49%

Abrangente, com atuação em assuntos de maior relevância e risco para estratégia

21%

Completo, englobando todas as áreas e estratégias da empresa



Fonte: Estudo da Deloitte "Lei Anticorrupção – Um retrato das práticas de compliance na era da empresa limpa"

30%

Limitado, com restrição em processos como gestão de riscos

Modelo Otimizado



Compliance e Governança Corporativa

A Ética e a Governança Corporativa



Compliance e Governança Corporativa

Principais Desafios

Desafios de Compliance para Governança Corporativa

Desafios

Reportar e gerenciar o nível de atendimento das áreas operacionais

Familiarizar-se com as exposições aos riscos operacionais.

Conscientizar as áreas operacionais das necessidades de adaptação.

Acompanhamento das regulações e discussões de mercado.

Tendências



Modernização da Infraestrutura de Tecnologia

Monitoramento e Controle Operacional



Mercado mais participativo nas discussões regulatórias



Inteligência na Gestão Integrada de Riscos



Visão Deloitte

Principais pilares da Governança



A governança corporativa está inserida em um contexto amplo de capacidades que precisam ser desenvolvidas na empresa:

Governança e controle



Diretrizes, responsabilidades, transparência e controles propriamente ditos requeridos para gerenciar os riscos, a fim de se garantir o cumprimento da regulação.

Estratégia e alinhamento



A estratégia de *compliance* e Governança deve ser desenvolvida como parte integral dos objetivos da corporação e também deve influenciar o cumprimento desses objetivos.

Portfólio e finanças



Iniciativas de tecnologia e processos que suportam a estratégia. A dimensão de finanças considera os investimentos e os recursos financeiros requeridos.

Arquitetura empresarial



Níveis que suportam o negócio, como estrutura de dados, processos, controles, aplicações e infraestrutura tecnológica de suporte – incluindo hardware, conectividade e software.

Organização e entrega

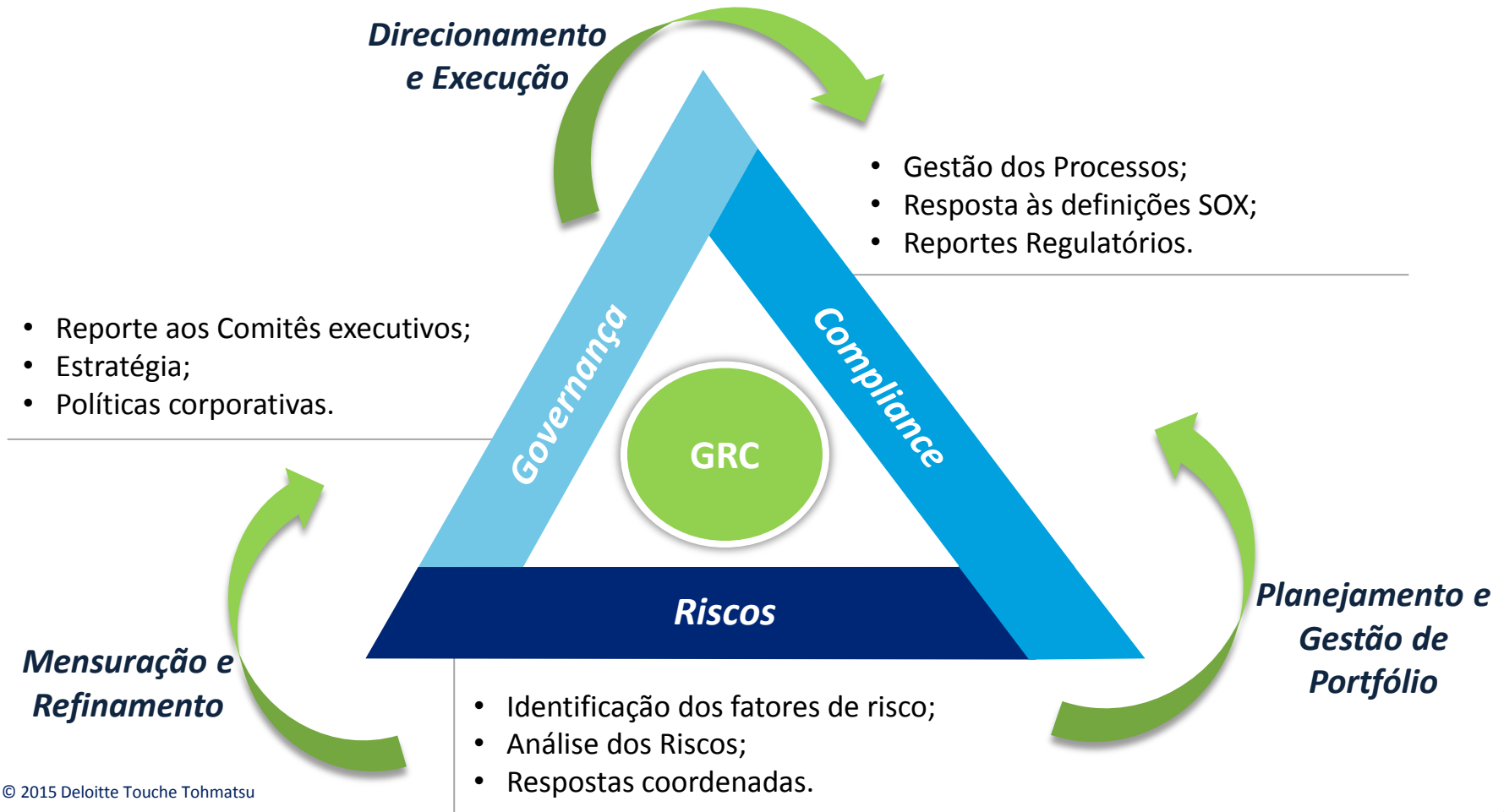


Estrutura, papéis e competências internas, além de funções terceirizadas e fornecedores que determinam a maneira como a área de apoio suporta o negócio

Visão Deloitte

GRC – Governança, Risco e Compliance

Originado por prepostos regulatórios, as disciplinas de Governança Corporativa, Risco e Compliance se tornaram fundamentais para enfatizar a transparência e responsabilidade corporativa dentro das empresas.



Publicações e Fontes de Conteúdo

Conteúdos para Geração de Valor

Deloitte.



Folder
Transparência em movimento: O atual estágio da Governança Corporativa no Brasil

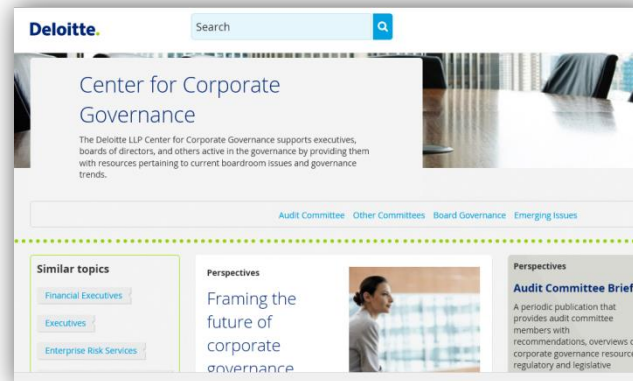


Hotsite
Centro de Governança Corporativa

<http://www2.deloitte.com/br/pt/pages/governance-risk-and-compliance/topics/dttl-global-center-for-corporate-governance.html#>



Deloitte + Estadão
Questões Críticas sob o olhar dos Conselhos de Administração



Hotsite
Center for Corporate Governance

<http://www2.deloitte.com/us/en/pages/center-for-corporate-governance/topics/center-for-corporate-governance.html>



Elias Zoghbi

Sócio Líder da Indústria de Seguros do Brasil

Deloitte Touche Tohmatsu

Av. Presidente Wilson 231, Rio de Janeiro, 20030-905, Brasil

Celular: +55 21 99975 7271

e-mail: eliaszogbi@deloitte.com | www.deloitte.com.br



A Deloitte refere-se a uma ou mais entidades da Deloitte Touche Tohmatsu Limited, uma sociedade privada, de responsabilidade limitada, estabelecida no Reino Unido ("DTTL"), sua rede de firmas-membro, e entidades a ela relacionadas. A DTTL e cada uma de suas firmas-membro constituem entidades legalmente separadas e independentes. A DTTL (também chamada "Deloitte Global") não presta serviços a clientes. Consulte www.deloitte.com/about para obter uma descrição mais detalhada da DTTL e suas firmas-membro.

Deloitte refers to one or more of Deloitte Touche Tohmatsu Limited, a UK private company limited by guarantee ("DTTL"), its network of member firms, and their related entities. DTTL and each of its member firms are legally separate and independent entities. DTTL (also referred to as "Deloitte Global") does not provide services to clients. Please see www.deloitte.com/about for a more detailed description of DTTL and its member firms.